

OLYMPUS[®]

Your Vision, Our Future

Промышленный видеоскоп

IPLEX TX

IPLEX

Видеоскоп с артикуляцией и диаметром зонда 2,4 мм для осмотра чрезвычайно труднодоступных мест



IPLEX TX

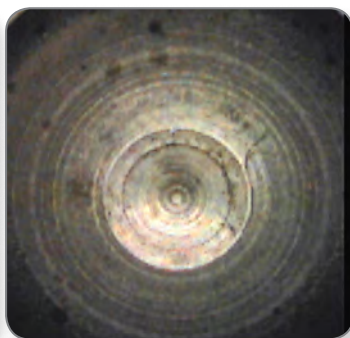
Видеоскоп с диаметром зонда 2,4 мм и артикуляцией зонда –
гарантирует надежность и превосходное качество изображений

Видеоскоп IPLEX TX позволяет производить проверки внутренних частей, доступ к которым затруднен из-за очень узких входных отверстий. Отличаясь четкими изображениями и выдающейся надежностью, видеоскоп IPLEX TX является идеальным устройством для рутинных проверок отливок, форм и других деталей с небольшими полостями.

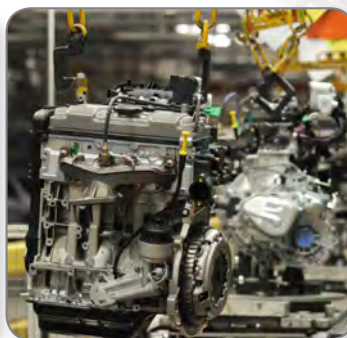
Сверхтонкий



Прекрасное качество изображений



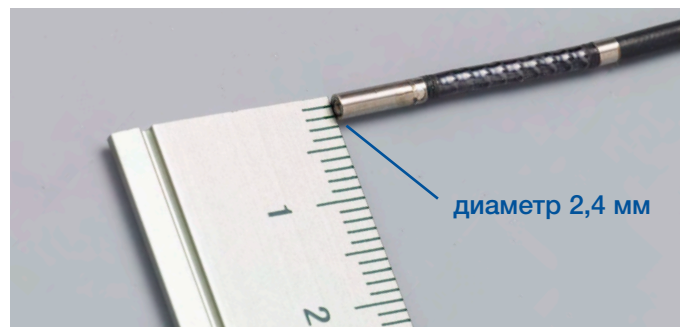
Прочный



Видеоскоп с зондом самого малого в мире диаметра и артикуляцией*

Сверхтонкий, диаметр 2,4 мм

Имея диаметр всего 2,4 мм, гибкая рабочая часть способна проникать внутрь практически любой узкой или труднодоступной полости, для которой требуется провести визуальный контроль дефектов. Видеоскоп IPLEX TX обеспечит вам наилучшие результаты контроля.



Быстрая и точная артикуляция

Видеоскоп IPLEX TX обладает наименьшим диаметром в мире* и оснащен эргономичным, удобным блоком артикуляции зонда. Блок управления имеет отличную чувствительность, быстро и точно управляет наконечником зонда в узких и сложных объектах.

*По данным на 1 ноября 2013 г.



Прочная конструкция, оптимальная для частого использования

Превосходная устойчивость к абразивному износу

Рабочая часть IPLEX TX защищена специальной резиновой трубкой, которая обладает в 200 раз большей износостойкостью, чем обычные сверхтонкие эндоскопы. Прочная рабочая часть обеспечивает качественные результаты осмотра литых форм и других изделий из металлов, имеющих шероховатую поверхность.



Гарантированная пыленепроницаемость

Видеоскоп IPLEX TX является пыле- и брызгонепроницаемым и удовлетворяет требованиям стандарта IP55 по защите от внешних воздействий. Этот прочный прибор способен обеспечивать качественные результаты осмотра даже в тяжелых производственных условиях.



Сменный зонд

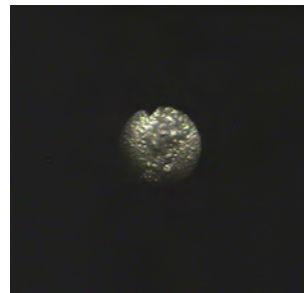
Рабочая часть видеоскопа IPLEX TX является съемной и ее можно легко заменить на месте работ.



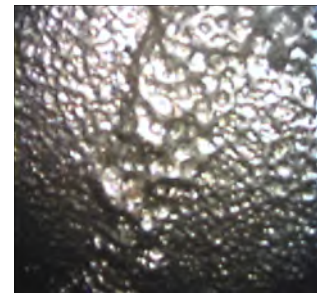
Большой прогресс в качестве изображений

Очень яркие и четкие изображения

По сравнению с фиброскопами сверхмалого диаметра, IPLEX TX обеспечивает превосходное качество изображения. Яркое и четкое изображение видеоскопа увеличивает вероятность обнаружения дефекта и улучшает качество и эффективность осмотра.



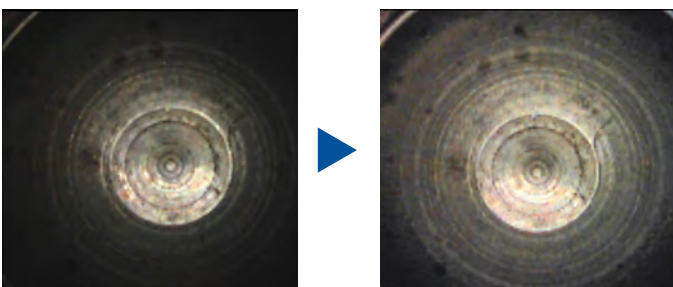
Картинка на мониторе с обычного эндоскопа



Картинка на мониторе с видеоскопа IPLEX TX

Точное воспроизведение изображений без ореолов

Уникальная функция обработки изображений WiDER ограничивает эффект ореолов, который часто возникает при осмотре металлических предметов. Функция WiDER позволяет лучше видеть детали в теневых зонах и обеспечивает более четкие изображения.



Монитор больше, корпус меньше

Видеоскоп IPLEX TX снабжен 6,5-дюймовым LCD монитором, способным четко отображать мельчайшие дефекты, такие как заусенцы и царапины.

Компактный и портативный корпус со встроенным литиево-ионным аккумулятором позволяет проводить осмотры в самых труднодоступных местах.



Эффективное управление изображениями

Высококачественные снимки и видео

Снимки наблюдаемых поверхностей можно записать на съемный флэш-накопитель USB в виде высококачественных изображений в формате JPEG или видео в формате MPEG-4. Входящий в комплект флэш-накопитель USB емкостью 1 ГБ вмещает примерно 3400 фотографий или 30-минутное видео.



Ввод заголовков

Для эффективной диагностики изображений и генерации отчетов видеоскоп IPLEX TX позволяет добавлять название, а также дату и время, которые будут наложены на снимок.



Технические характеристики IPLEX TX*

Блок зонда

Модель №	IV8212T	
Вес (приблизит.)	0,2-кг	
Рабочая часть	Диаметр зонда ¹	ø2.4 мм
	Длина зонда	1,2-м
	Дистальный конец ²	9,8-мм
	Внешнее покрытие	Прочная резиновая трубка со специальной обработкой
Оптическая часть	Жесткость трубки	Постоянная жесткость
	Направление осмотра	Прямое
	Угол поля зрения	80°
	Глубина резкости ³	3-70-мм
Секция артикуляции	Источник света	Белый светодиод высокой яркости
	Угол артикуляции	135° (Вверх/Вниз)
	Механизм артикуляции	Непосредственная манипуляция

*1. Рабочую часть можно вставить в отверстие 2,4 мм.

*2. Означает длину жесткого участка на дистальном конце зонда.

*3. Означает расстояние наблюдения с оптимальной фокусировкой.

Основной блок

Модель №	IV8200T	
Вес (приблизит.)	1,7 кг (с аккумулятором или адаптером питания переменного тока)	
Размеры (Ш x В x Д)	227 мм x 64 мм x 189 мм; Максимальные размеры 239 мм x 99 мм x 215 мм	
Ручной блок управления	Управляемые функции	Режим «живого» изображения, функция приближения WIDER, яркость, увеличение масштаба, «замораживание» изображения, фото/видео запись, управление артикуляцией, блокировка артикуляции, доступ к меню, быстрый просмотр сохраненных в памяти изображений, быстрый вызов последнего изображения.
	Вес (приблизит.)	0,3-кг
	Размеры (Ш x В x Д)	49 x 59 x 334 мм
LCD монитор	LCD монитор 6,5 дюймов, для дневной работы, антиотражающего типа	
Источник питания	Аккумулятор: 10,8 В Питание от сети: от 100 В до 240 В, 50/60 Гц (с прилагаемым сетевым адаптером)	
Выходной разъем	Композитный видеовыход RCA	
USB разъем	Тип А, стандартные версии 2.0	
Программное управление	Манипуляции изображением	Плавное цифровое увеличение от 0,5 до 2х, 8-ступенчатая цифровая регулировка яркости
	Регулировка приближения	3-ступенчатый регулятор приближения с эксклюзивной технологией WIDER для балансировки уровня яркости
	Опции отображения текста	Отображение 30-символьного заголовка
Функции управления записью	Носитель записи	Флэш-накопитель USB (стандартно 1 ГБ, совместимый с рекомендуемым флэш-устройством USB)
	Наложение текста	Выбор 30-символьной надписи с датой, временем и системными настройками.
	Эскизы изображений	Записанные изображения могут быть отображены в виде эскизов.
	Фотозапись	Разрешение - NTSC: H640 x V480 (пикселей), PAL: H768 x V576 (пикселей)
		Формат записи - Формат сжатия JPEG Размер файла - приблизит. 300 КБ (приблизит. 3400 изображений на 1 ГБ памяти)
Видеозапись	Разрешение - H640 x V480 (пикселей)	
	Формат записи - MPEG-4 формата AVI. Воспроизводится с помощью Windows Media Player. Размер файла - приблизит. 500 КБ в сек (приблизит. 30 мин. на 1 ГБ памяти)	

Условия эксплуатации

Рабочая температура	Рабочая часть	На воздухе: от -25 до 80 °C В воде: от 10 до 30 °C
	Остальные компоненты	На воздухе: от -10 до 40 °C (с аккумулятором) В воде: от 0 до 40 °C (а адаптером питания переменного тока)
Относительная влажность	Все компоненты	от 15 до 90%
Устойчивость к воздействию жидкости	Все компоненты	Допускается контакт с машинным маслом, светлыми нефтепродуктами или 5% соляным раствором.
Водонепроницаемость	Рабочая часть	Выдерживаемое гидростатическое давление: Эквивалент высоты столба воды до 1,2 м.
	Остальные компоненты	Могут работать под дождем (аккумуляторный отсек должен быть закрыт). Не могут работать под водой.

Аксессуары

Литиево-ионный аккумулятор NC2040NO29



Зарядное устройство SN5000C (для США) SN5000X (для Европы)
Аккумулятор обеспечивает приблизительно 150 минут непрерывной работы.

Защитная пленка LCD монитора



Обеспечивает защиту монитора IPLEX TX от царапин и грязи.

Плечевой ремень



Позволяет работать с видеоскопом IPLEX TX, нося его на плече.

Защитная оплетка



Покрывает рабочую часть IPLEX TX, обеспечивая дополнительную защиту при использовании в очень трудных условиях.



OLYMPUS CORPORATION сертифицирована согласно ISO9001/ISO14001.

Все технические характеристики могут быть изменены производителем без предварительного уведомления. Данное изделие рассчитано на эксплуатацию в промышленных условиях из-за наведения электромагнитных помех. Эксплуатация данного изделия в бытовых условиях может повлиять на работу другого оборудования. Все бренды являются товарными знаками или зарегистрированными товарными знаками своих владельцев. © Olympus Corporation, 2013 г.

www.olympus-ims.com

OLYMPUS

OLYMPUS INDUSTRIAL SYSTEMS EUROPA

Stock Road, Southend on Sea, Essex, SS2 5QH, United Kingdom

Tel: 44 (0)1702 616333 E-mail: industrial@olympus.co.uk

OLYMPUS MOSCOW LIMITED LIABILITY COMPANY

ООО «Олимпас Москва»

107023, Москва, ул. Электрозаводская, д. 27, стр. 8

Промышленная эндоскопия: тел.: +7(495) 956-66-91

С вопросами и заявками – просьба обращаться

www.olympus-ims.com/contact-us