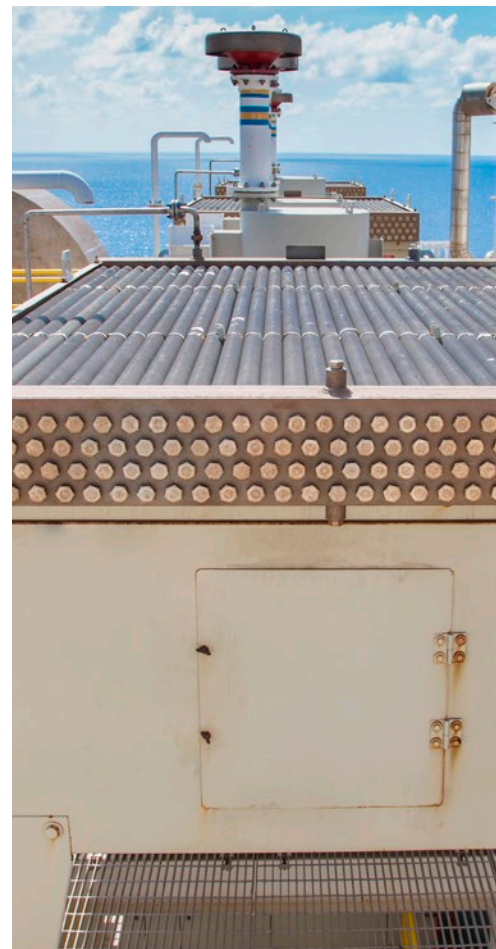


Вихретоковый дефектоскоп NORTEC® 600D для контроля труб теплообменников и ОВК



Один прибор. Максимум возможностей

Универсальный

Контроль оребренных и неоребренных труб, из ферромагнитных и неферромагнитных материалов

Эффективный

Выполнение контроля одним оператором

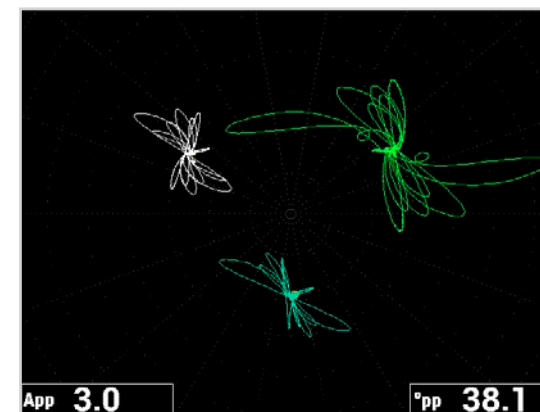
Интуитивный

Минимальное время на освоение

Контроль осуществляется одним оператором



Расширенный функционал. Экономичное решение контроля



Широкий спектр применения

Контроль оребренных и неоребренных труб, как из ферромагнитных, так и из неферромагнитных материалов с помощью одного прибора. Комплект приспособлений NORTEC® 600 для контроля труб, используется со следующими методами НК: ВКТ в стандартном режиме и режиме A/C, RFT (удаленное поле) и NFT (ближнее поле). В каждом режиме контроля можно использовать преобразователь в абсолютной конфигурации (для выявления эрозии, коррозии и износа) или в дифференциальной конфигурации (для выявления локализованной коррозии и растрескивания в режиме ВКТ, или для контроля медных труб кондиционеров).

Выявление дефектов вблизи опор

Двухчастотный режим ВКТ и функция микширования сигналов в RFT упрощают выявление и интерпретацию коррозионных язв вблизи опорных плит. Микширование – процесс вычитания, где сигнал от опоры подавляется.

Точное измерение размеров дефектов

Мгновенное получение значений угла и амплитуды, без маркировочных знаков на экране.



Легкое размещение прибора

Удобная подставка разворачивается на 180° и может использоваться в качестве опоры, крюка для подвешивания или ручки для транспортировки.



Совместимость с широким спектром преобразователей

Возможность использования уже имеющихся в наличии преобразователей MS-5800, ECT, RFT, NFT. Также доступен широкий выбор преобразователей на заказ.



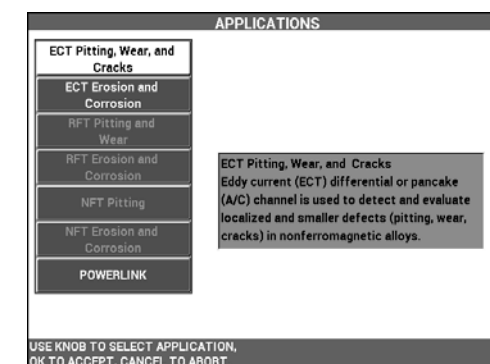
Продолжительная работа от аккумулятора

Перезаряжаемый литий-ионный аккумулятор гарантирует более 10 часов непрерывного использования. При необходимости, заменить батарею можно за несколько секунд в «горячем» режиме.



Ножная педаль для эффективной работы

Обнулите прибор или сотрите данные на экране, используя ножную педаль и не прерывая рабочий процесс.



Экономия времени за счет предустановленных параметров

Быстрая загрузка нужных параметров для каждого приложения и режима контроля: остается лишь произвести тонкую настройку.



Быстрое освоение прибора

На изучение вихретокового дефектоскопа не требуются часы или дни. Интерфейс NORTEC 600 очень простой и интуитивный; многие операторы могут начать работу с ним уже через пару минут.

Приложения

Выявление сильного износа, питинга, коррозии, эрозии в трубах теплообменниках разных типов, включая: ОВК, кондиционеры, испарители, экономайзеры, теплообменники из углеродистой стали и ферромагнитных материалов, оребренные трубы воздухоохладителей, бойлеры, теплообменники из «умеренно» ферромагнитных или неферромагнитных материалов. Также возможно выявление трещин в трубах теплообменниках из неферромагнитных материалов (в режиме ВКТ).

Технические характеристики

Совместимость прибора	Только модель NORTEC 600D (двухчастот.). Требуется обновление ПО до версии 1.16 или более поздней.
Режимы контроля	Вихретоковый контроль (ВТК), контроль методом удаленного поля (RFT) и контроль методом ближнего поля (NFT).
Соответствие требованиям ЕС	Система отвечает требованиям ЕС при использовании с преобразователями длиной макс. 25 м.
Ножная педаль	Функции NULL (обнулить) и ERASE (стереть). Включает съемный кабель длиной 4,5 м и адаптер-разветвитель.
Характеристики адаптера ВТК	Дифференциальный или абсолютный (конфигурация выбирается пользователем) с 4-контактным разъемом Ampheno®. Поддержка «бобинных» ВТ-преобразователей MS-5800 Olympus серии TEA/TEB, TEE/TEF, TEG, TEK/TEL, TEO и др. Также, поддерживается преобразователь MS-5800 серии TEC/TED для контроля кондиционеров.
Характеристики адаптера RFT	Дифференциальный или абсолютный (конфигурация выбирается пользователем) с 19-контактным разъемом ITT® Cannon®. Поддержка преобразователя Olympus MS-5800 для контроля труб серии TRS (с одним возбудителем) и TRX (с двумя возбудителями).
Характеристики адаптера NFT	Два адаптера с 19-контакт. разъемами ITT Cannon. Один адаптер для работы в дифференциальном режиме; второй – для работы в абсолютном режиме. Оба адаптера совместимы с преобразователями ближнего поля MS-5800 серии TRD.

* Полный перечень технических характеристик прибора см. в Руководстве по эксплуатации NORTEC 600, доступном на сайте www.olympus-ims.com.

Стандартная комплектация



Ножная педаль



Переключатель



Адаптер ECT



Адаптер RFT



Адаптеры NFT (2)

www.olympus-ims.com

OLYMPUS

За дополнительной информацией обращайтесь
www.olympus-ims.com/contact-us

OLYMPUS EUROPA SE & CO. KG
Wendenstraße 14-18, 20097 Hamburg, Германия, Tel.: (49) 40-23773-0
OLYMPUS MOSCOW LIMITED LIABILITY COMPANY
«Олимпас Москва»
107023, Москва, ул. Электровзводская, д. 27, стр. 8. тел.: 7(495) 956-66-91

Компания OLYMPUS SCIENTIFIC SOLUTIONS AMERICAS CORP. сертифицирована по ISO 9001, ISO 14001 и OHSAS 18001. Все характеристики могут быть изменены без предварительного уведомления. Названия продуктов являются товарными знаками или зарегистрированными товарными знаками соответствующих компаний. Все права принадлежат компании Olympus © 2018.